



Чемпионат Хабаровского края по спортивному туризму на пешеходных дистанциях

30 апреля 2017 г.

Хабаровский район,
СОК «Юность»

УСЛОВИЯ СОРЕВНОВАНИЙ В ДИСЦИПЛИНЕ «ДИСТАНЦИЯ–ПЕШЕХОДНАЯ-СВЯЗКА» (ДЛИННАЯ), 4 КЛАСС

Перечень, параметры, оборудование этапов и условия их прохождения

Протяженность дистанции –7000м

ОКВ 180мин

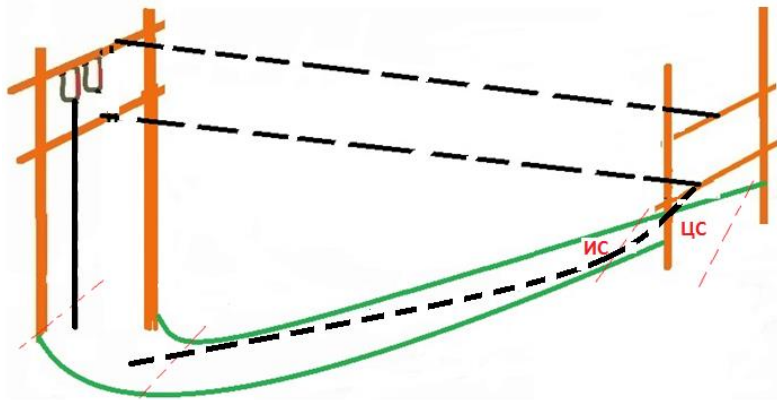
Старт	По сигналу стартовых часов
--------------	-----------------------------------

Этап	Ориентирование в заданном направлении, карта герметизированная, масштаб 1:10000
-------------	--

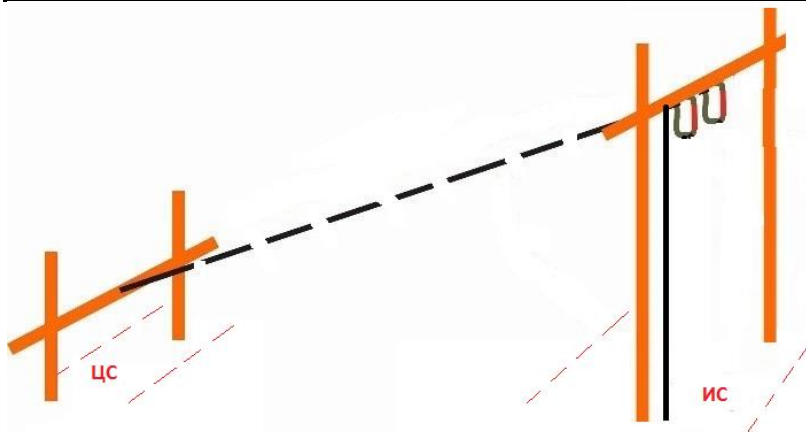
Этап	Спуск	КВ 10мин
Параметры:	L 35 м α 35°	
Оборудование:	ИС БЗ КЛ ТО 1 карабин	
	ЦС БЗ РЗ	
Действия:	п. п. 7.6, 7.12, 7.7.1	
Обратное движение:	КОД	

Этап	Подъем по перилам	КВ 10мин
Параметры:	L 35 м α до 40°	
Оборудование:	ИС БЗ КЛ	
	2 ППС - петля	
	ЦС БЗ РЗ	
Действия:	Первый 7.4. далее п.7.6, 7.11, 7.7.1	

Блок	Спуск - Подъем - Переправа по параллельным перилам	КВ 20 мин	
Этап	Спуск по перилам		
Параметры:	L 25 м α 25°		
Оборудование:	ИС БЗ КЛ ТО – горизонтальная опора Ø 108 мм		
	ЦС БЗ РЗ		
Действия:	п.п. 7.12		
Этап	Подъем		
Параметры:	L 8 м α 90°		
Оборудование:	Судейские перила		
	ИС БЗ КЛ		
	ЦС ОЗ РЗ ТО- горизонтальная опора Ø 108 мм, карабин		
Действия:	Первый п.п.7.10, второй п. 7.11		
Этап	Переправа по параллельным перилам		
Параметры:	L 24 м		
Оборудование:	ИС БЗ ТО - горизонтальная опора Ø 108 мм		
	ЦС ОЗ ТО - горизонтальная опора Ø 108 мм, 2 карабина для самостраховки		
Действия:	Крепление перил на ЦС перед началом работы на этапе «Спуск» п.п.7.6, 7.8, 7.7.1		
Обратное движение:	ПОД		

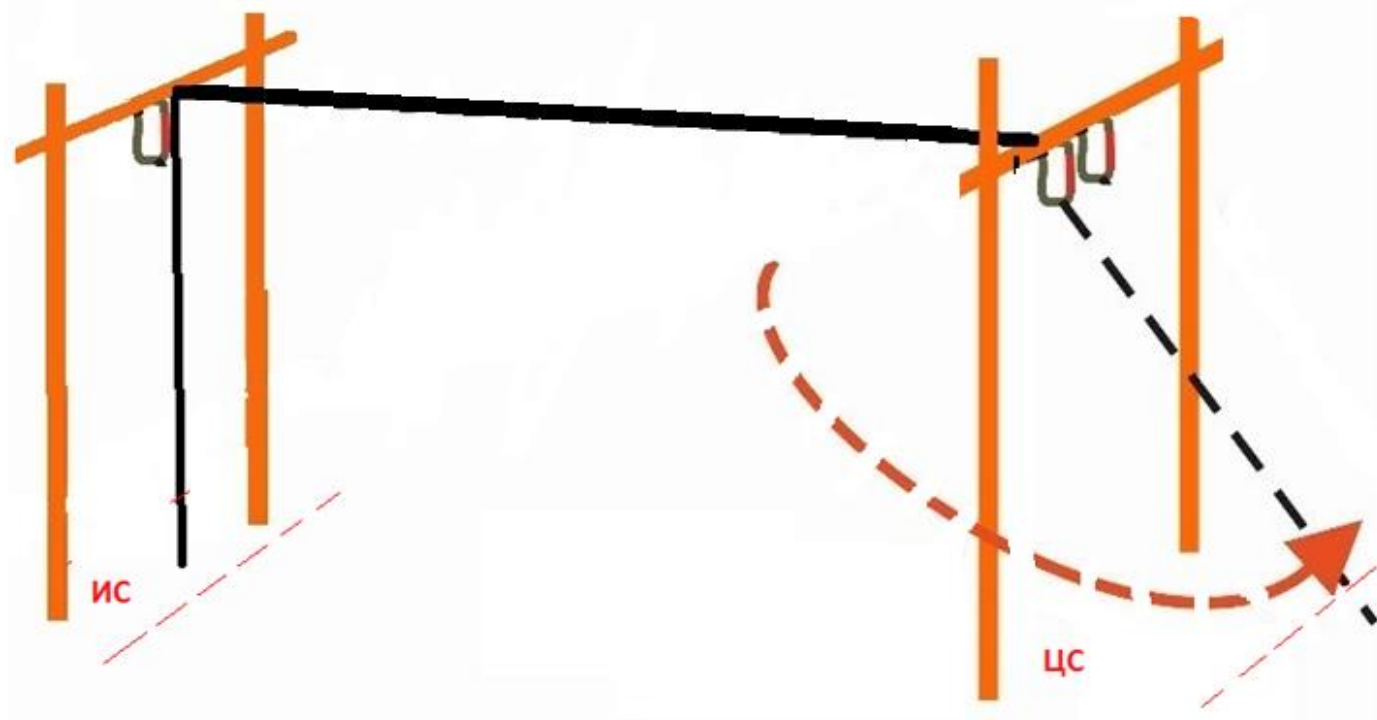


Блок		Подъем – Спуск по наклонной навесной переправе		КВ 15 мин
Этап	Подъем			
Параметры:	L 6 м	$\alpha 90^\circ$		
Оборудование:	Судейские перила			
	ИС	БЗ	РЗ	
	ЦС	ОЗ	ТО- горизонтальная опора $\varnothing 108$ мм, 2 карабина	
Действия:	п. п. первый 7.10, второй 7.11			
Этап	Спуск по наклонной навесной переправе			
Параметры:	L 19 м	$\alpha 30^\circ$		
Оборудование:	ИС	ОЗ	ТО- горизонтальная опора $\varnothing 108$ мм 2 карабина	
	ЦС	БЗ	РЗ, ТО- горизонтальная опора $\varnothing 108$ мм,	
Действия:	Первый п.п. 7.12 с ВКС далее движение в опасной зоне не регламентировано П. п. 7.6, 7.9, 7.7.1			
Обратное движение:	По условиям блока			



Блок		Подъем – Навесная переправа- Переправа методом «вертикальный маятник»			КВ 15 мин
Этап	Подъем по перилам с ВКС				
Параметры:	L 4 м	$\alpha 90^\circ$			
Оборудование:	Судейские перила				
	ИС	БЗ	РЗ		
	ЦС	ОЗ	ТО - 1 карабин		
Действия:	п. п. первый 7.10, второй 7.11				
Этап	Навесная переправа				
Параметры:	L 26 м				
Оборудование:	Судейские перила				
	ИС	ОЗ	ТО- 1 карабин		
	ЦС	ОЗ	ТО- 2 карабина		
Действия:	п.п.7.9				
Этап	Переправа методом «вертикальный маятник»				
Параметры:	L 2 м, Н 5 м				
Оборудование:	ИС	ОЗ	ТО - горизонтальная опора $\varnothing 108$ мм, 2 карабина		

	ЦС	БЗ	КЛ
Действия:	п. п. 7.6, 7.15.6, 7.7.1.		
Обратное движение:	По условиям блока При касании ОЗ п.п. 7.11 по своим перилам		



Финиш	Отметка в финишной станции
--------------	-----------------------------------