



Чемпионат Хабаровского края по спортивному туризму на пешеходных дистанциях

29 апреля. 2017 г.

Хабаровский район,
СОК «Юность»

УСЛОВИЯ СОРЕВНОВАНИЙ В ДИСЦИПЛИНЕ «ДИСТАНЦИЯ–ПЕШЕХОДНАЯ-ГРУППА» (ДЛИННАЯ), 4 КЛАСС

Перечень, параметры, оборудование этапов и условия их прохождения

Протяженность дистанции – 7000 м

ОКВ 210 мин

Старт	По сигналу стартовых часов
--------------	-----------------------------------

Этап	Ориентирование в заданном направлении, карта герметизированная, масштаб 1:10000
-------------	--

Этап	Спуск с ВКС				КВ 15 мин
Параметры:	L 35 м	α 35°			
Оборудование:	ИС	БЗ	КЛ	ТО 2 карабин	
	ЦС	БЗ	РЗ		
Действия:	п. п. 7.6, 7.12 с ВКС, 7.7.1				
Обратное движение:	КОД				

Этап	Подъем по перилам				КВ 15 мин
Параметры:	L 35 м	α до 40°			
Оборудование:	ИС	БЗ	КЛ		
	2 ППС - петля				
	ЦС	БЗ	РЗ		
Действия:	Первый 7.4. далее п.7.6, 7.11, 7.7.1				

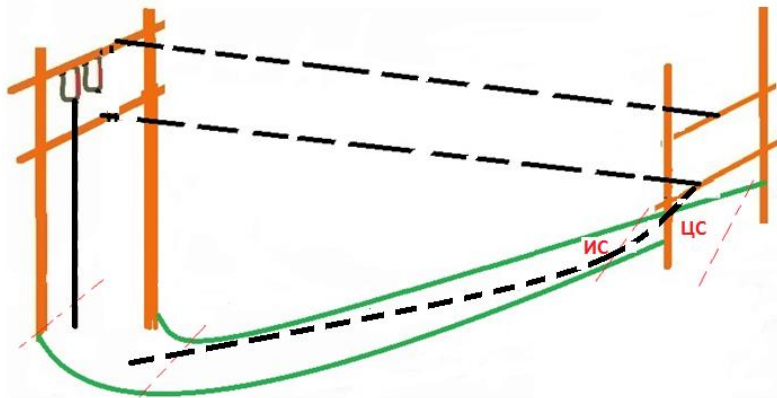
Блок	Спуск – Подъем - Переправа по параллельным перилам				КВ 20 мин
	Разрешено одновременное нахождение участников на этапах «Спуск –Подъем»				

Этап	Спуск по перилам			
Параметры:	L 25 м	α 25°		
Оборудование:	ИС	БЗ	КЛ	верх. и ниж. ТО – горизонтальная опора Ø 108 мм
	ЦС	БЗ	РЗ	
Действия:	п.п. 7.6, 7.12. Перила этапа «Спуск» разрешается использовать для этапа «Параллельные перилла», п. 7.7.1 на выбор участников			

Этап	Подъем			
Параметры:	L 8 м	α 90°		
Оборудование:	Судейские перила			
	ИС	БЗ	КЛ	
	ЦС	ОЗ	РЗ	верх. и ниж. ТО- горизонтальная опора Ø 108 мм, карабин
Действия:	Первый п.п.7.10, второй п. 7.11			

Этап	Переправа по параллельным перилам			
Параметры:	L 24 м			
Оборудование:	ИС	БЗ	ТО - горизонтальная опора Ø 108 мм	
	ЦС	ОЗ	ТО - горизонтальная опора Ø 108 мм, 2 карабина	
Действия:	Крепление перил на ЦС перед началом работы на этапе «Спуск» п.п.7.6, 7.8, 7.7.1			

Обратное движение: ПОД



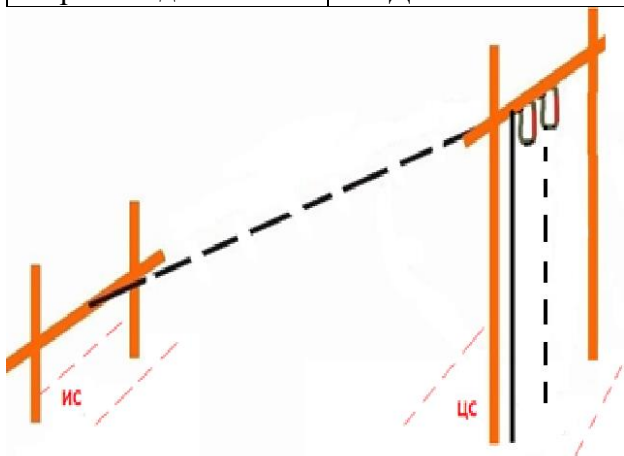
Блок **Подъем по наклонной навесной переправе – Спуск** **КВ 15 мин**

Этап **Подъем по наклонной навесной переправе**

Параметры:	L 19 м	$\alpha 30^\circ$
Оборудование:	ИС БЗ	ТО - горизонтальная опора $\varnothing 108$ мм
	ЦС ОЗ	РЗ, ТО - горизонтальная опора $\varnothing 108$ мм, 2 карабина
Действия:	Первый п.п. 7.3 далее 7.10 по судейским подводным перилам, остальные п.п. 7.6, 7.9, 7.7.1. Снятие перил разрешено с целевой стороны блока	
Обратное движение:	КОД	

Этап **Спуск с ВКС**

Параметры:	L 6 м	$\alpha 90^\circ$
Оборудование:	ИС ОЗ	ТО - горизонтальная опора $\varnothing 108$ мм 2 карабина
	ЦС БЗ	РЗ
Действия:	п.п.7.6, 7.12 с ВКС, 7.7.1	
Обратное движение:	ПОД	



Блок **Подъем – Навесная переправа-
Переправа методом «вертикальный маятник»** **КВ 20 мин**

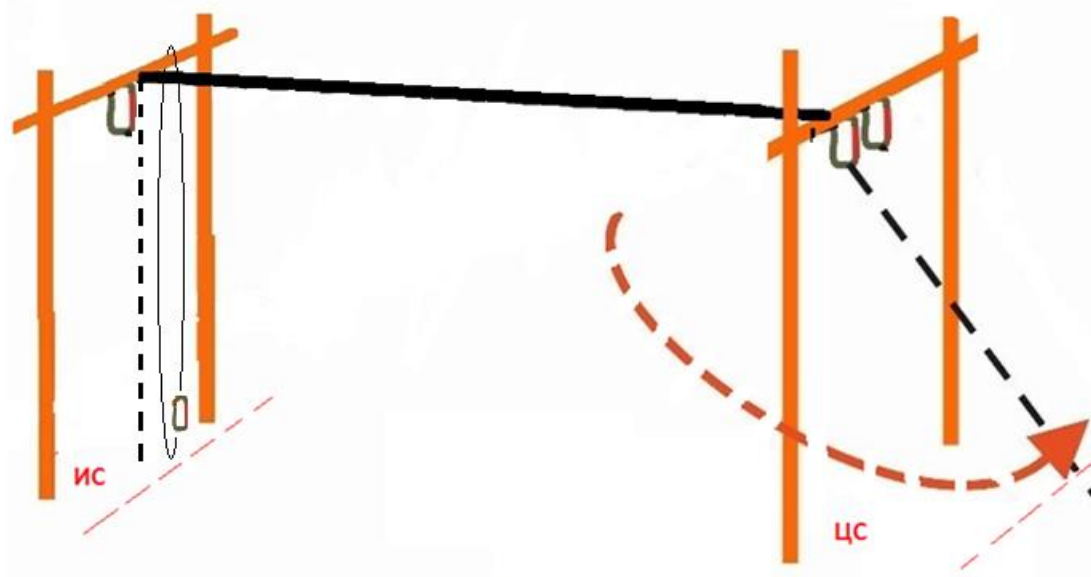
Этап **Подъем**

Параметры:	L 4 м	$\alpha 90^\circ$
Оборудование:	Судейская кольцевая перетяжка с открытым карабином.	
	ИС	БЗ РЗ
	ЦС	ОЗ ТО - 1 карабин
Действия:	При помощи судейского веревочного кольца участники организуют перила п.7.6, далее п.п.7.10, 7.7.1	

Этап **Навесная переправа**

Параметры:	L 26 м	
Оборудование:	Судейские перила	
	ИС	ОЗ ТО- 1 карабин
	ЦС	ОЗ ТО- 2 карабина
Действия:	п.п.7.9	

Этап		Переправа методом «вертикальный маятник»		
Параметры:	L 2 м, Н 5 м			
Оборудование:	ИС	ОЗ	ТО - горизонтальная опора Ø 108 мм, 2 карабина	
	ЦС	БЗ	КЛ	
Действия:	п. п. 7.6, 7.15.6, 7.7.1.			
Обратное движение:	По условиям блока			
	При касании ОЗ п.п. 7.11 по своим перилам			



Финиш	Отметка в финишной станции
-------	----------------------------