



Чемпионат Хабаровского края по спортивному туризму на пешеходных дистанциях

28.04-01.05.2017 г.

Хабаровский район,
СОК «Юность»

УСЛОВИЯ СОРЕВНОВАНИЙ В ДИСЦИПЛИНЕ «ДИСТАНЦИЯ–ПЕШЕХОДНАЯ»(КОРОТКАЯ) 4 КЛАСС

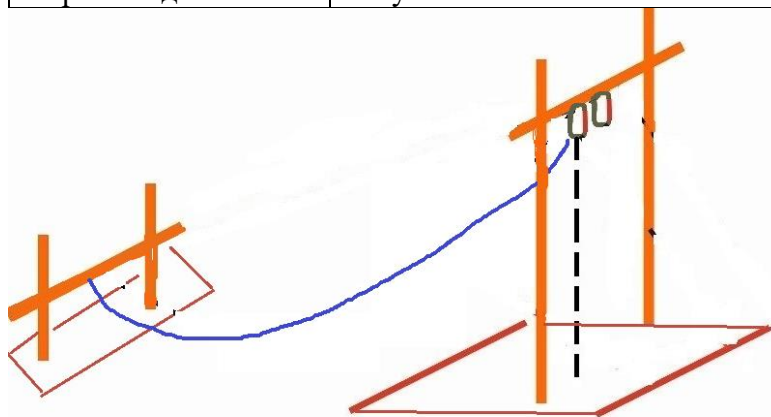
Перечень, порядок, параметры, оборудование этапов и условия их прохождения

Протяженность дистанции –1400м

| | |
|--------------|-----------------------------------|
| Старт | По сигналу стартовых часов |
|--------------|-----------------------------------|

Расстояние до блока №1 200м

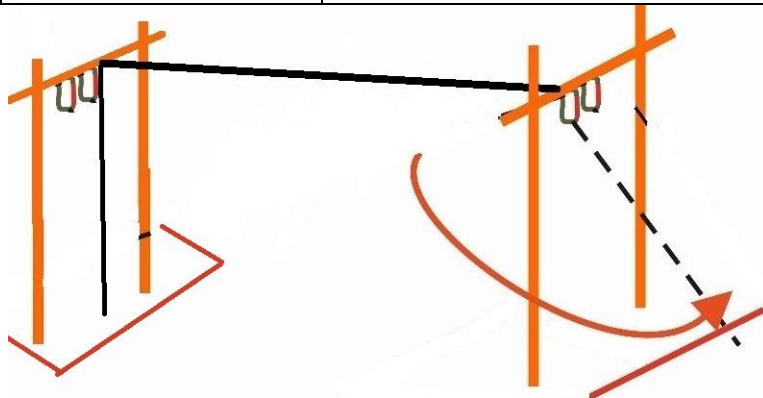
| | | | | | |
|--------------------|---|--|---|-------------------|--|
| Блок 1 | | Подъем по наклонной навесной переправе- Спуск блок проходит с ВСС | | КВ- 10 мин | |
| Этап 1 | | Подъем по наклонной навесной переправе (восстановление перил) | | | |
| Параметры: | L 19 м | $\alpha 30^\circ$ | | | |
| Оборудование: | Двойные судейские перила для восстановления | | | | |
| | ИС | БЗ | ТО- горизонтальная опора $\varnothing 108$ мм, РЗ | | |
| | ЦС | ОЗ | ТО- горизонтальная опора $\varnothing 108$ мм, 2 карабина | | |
| Действия: | п. п. 7.6, 7.9.5 | | | | |
| Этап 2 | | Спуск | | | |
| Параметры: | L 6 м | | | | |
| Оборудование: | ИС | ОЗ | ТО- горизонтальная опора $\varnothing 108$ мм, 2 карабина | | |
| | ЦС | БЗ | РЗ | | |
| Действия: | п. п. 7.6, 7.10, 7.7.1 | | | | |
| Обратное движение: | По условиям блока | | | | |



Расстояние до блока №2 100м

| | | | | | |
|---------------|--------------------------|--|---|------------------|--|
| Блок2 | | Подъем – Навесная переправа- Переправа методом «вертикальный маятник» | | КВ- 10мин | |
| Этап 3 | | Подъем по перилам | | | |
| Параметры: | L 4 м | $\alpha 90^\circ$ | | | |
| Оборудование: | Судейские перила | | | | |
| | ИС | БЗ | РЗ | | |
| | ЦС | ОЗ | ТО- горизонтальная опора $\varnothing 108$ мм, 2 карабина | | |
| Действия: | п.7.10 | | | | |
| Этап 4 | | Навесная переправа | | | |
| Параметры: | L 26 м | $\alpha 12^\circ$ | | | |
| Оборудование: | Судейские двойные перила | | | | |
| | ИС | ОЗ | ТО- горизонтальная опора $\varnothing 108$ мм, 2 карабина | | |
| | ЦС | ОЗ | ТО- горизонтальная опора $\varnothing 108$ мм, 2 карабина | | |

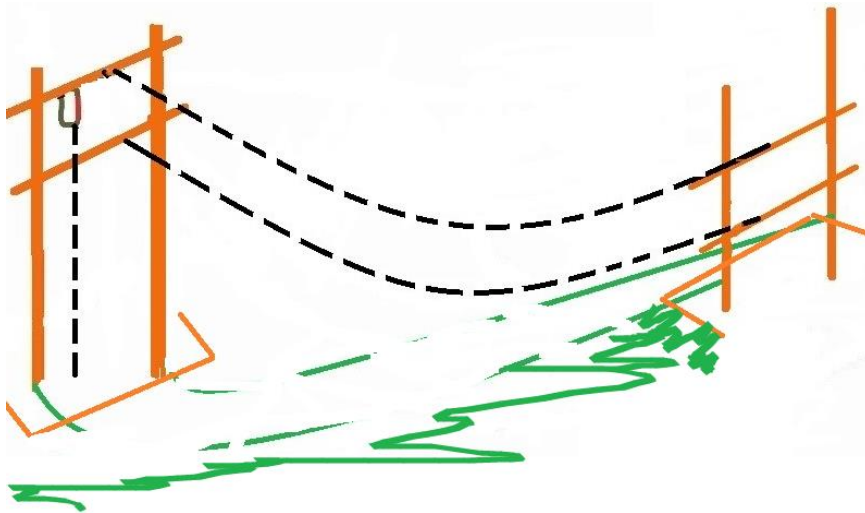
| | | | |
|--------------------|---|----|---|
| Действия: | п.7.9. | | |
| Этап 5 | Переправа методом «вертикальный маятник» с ВСС | | |
| | Судейская страховка подключается к участнику на ИС блока | | |
| Параметры: | L 2 м, Н 5 м | | |
| Оборудование: | ИС | ОЗ | ТО- горизонтальная опора Ø 108 мм, 1 карабина |
| | ЦС | БЗ | КЛ |
| Действия: | п. п. 7.6, 7.15.6, 7.7.1. | | |
| Обратное движение: | По условиям блока В случае касания рельефа в ОЗ, участник поднимается на ИС этапа 7.10 с ВСС | | |



| | | | |
|-----------------------------------|------------------|-------------------|----|
| Расстояние до этапа 6 270м | | | |
| Этап 6 | Подъем | | |
| Параметры: | L 35 м | $\alpha 25^\circ$ | |
| Оборудование: | Судейские перила | | |
| | ИС | БЗ | КЛ |
| | ЦС | БЗ | РЗ |
| Действия: | п.7.10 | | |

| | | | |
|----------------------------------|------------------------|-------------------|------------------|
| Расстояние до этапа 7 30м | | | |
| Этап 7 | Спуск | | КВ-10 мин |
| Параметры: | L 28 м | $\alpha 25^\circ$ | |
| Оборудование: | ИС | БЗ | КЛ |
| | ЦС | БЗ | РЗ |
| Действия: | п. п. 7.6, 7.12, 7.7.1 | | |
| Обратное движение: | КОД | | |

| | | | |
|------------------------------------|---|----|--|
| Расстояние до блока №3 160м | | | |
| Блок 3 | Переправа по параллельным перилам- Спуск | | КВ-10 мин |
| Этап 8 | Переправа по параллельным перилам (восстановление перил) | | |
| Параметры: | L 24 м | | |
| Оборудование: | Судейские перила для восстановления | | |
| | ИС | БЗ | ТО- горизонтальная опора Ø 108 мм, КЛ |
| | ЦС | ОЗ | ТО- горизонтальная опора Ø 108 мм, 1 карабин |
| Действия: | п.п.7.6.12, 7.8 | | |
| Этап 9 | Спуск с ВСС | | |
| Параметры: | L 8 м | | |
| Оборудование: | ИС | ОЗ | ТО- горизонтальная опора Ø 108 мм, 1 карабин |
| | ЦС | БЗ | КЛ |
| Действия: | п. п. 7.6, 7.12, 7.7.1 | | |
| Обратное движение: | По условиям блока | | |



Расстояние до финиша 190м

Финиш

Отметка в финишной станции