



**Всероссийские соревнования
по спортивному туризму на пешеходных дистанциях.
Всероссийский туристский слет учащихся
(зона Сибири и Дальнего Востока)**

30.06 – 04.07.2017г.

*Приморский край, Надеждинский район
п. Девятый вал*

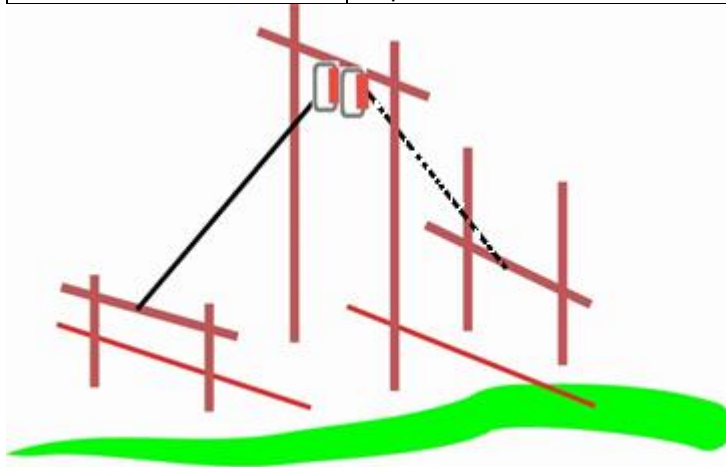
**УСЛОВИЯ СОРЕВНОВАНИЙ В ДИСЦИПЛИНЕ
«ДИСТАНЦИЯ–ПЕШЕХОДНАЯ-ГРУППА», 4 КЛАСС**

Перечень, параметры, оборудование этапов и условия их прохождения

Длина дистанции –
ОКВ мин

Старт	По сигналу стартовых часов
-------	----------------------------

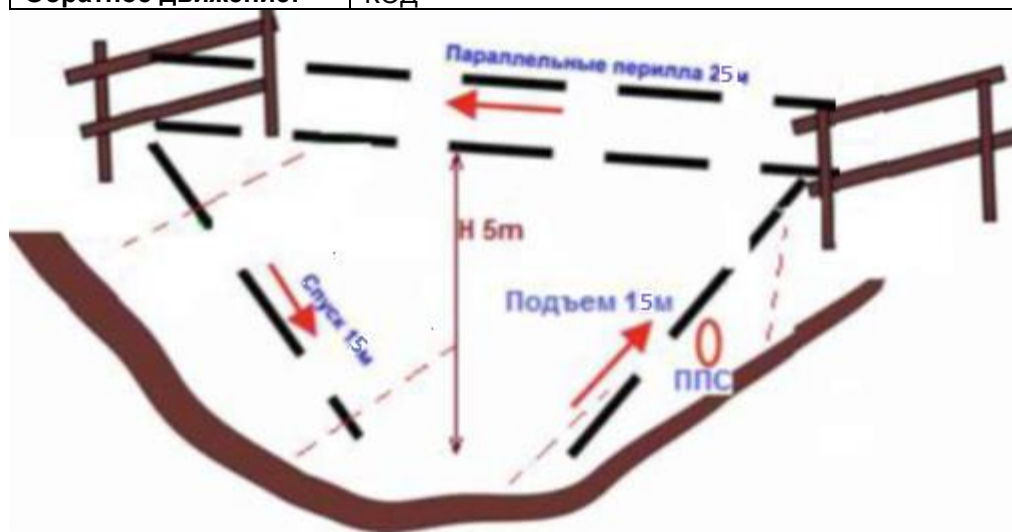
Блок 1		Подъем по наклонной навесной переправе – спуск по наклонной навесной переправе			
Этап	Подъем по наклонной навесной переправе				
Параметры:	L 22 м	α 30			
Оборудование:	ИС	БЗ	КЛ	ТО – горизонтальная опора	
	ЦС	ОЗ	ТО - 2 карабина		
Действия:	п.п. первый 7.9.5, далее 7.9				
Этап	Спуск по наклонной навесной переправе				
Параметры:	L 11 м	α 45			
Оборудование:	ИС	ОЗ	ТО – 2 карабина		
	ЦС	БЗ	КЛ, ТО – горизонтальная опора		
Действия:	первый п. 7.12 п.7.6, 7.9, 7.7.1				



Этап	Спуск с ВКС			
Параметры:	L 32м	до α 45°		
Оборудование:	ИС	БЗ	КЛ	ТО - 2 карабина,
	ЦС	БЗ	КЛ	
Действия:	п.п. 7.6, 7.12 с ВКС, 7.7.1			
Обратное движение:	ПОД			

Этап	Подъем по перилам			
Параметры:	L 35м	α 40°		
Оборудование:	3-ППС (судейские петли)			
	ИС	БЗ	КЛ	
	ЦС	БЗ	КЛ, ТО - 2 карабина	
Действия:	первый 7.4, далее п.п. 7.6, 7.11			

Блок		Параллельные перила – спуск.			
Этап	Спуск				
Параметры:	L 15м				
Оборудование:	ИС	БЗ	КЛ	ТО – горизонтальная опора	
	ЦС	БЗ	РЗ		
Действия:	п.п. 7.6, 7.12, 7.7.1 Закрепляют перила ЦС этапа «Параллельные перила»				
Обратное движение:	КОД				
Этап	Подъем				
Параметры:	L 15м				
Оборудование:	1 ППС – судейская петля				
	ИС	БЗ	КЛ	ТО – горизонтальная опора	
	ЦС	БЗ	РЗ		
Действия:	п.п. 7.4, далее 7.6, 7.10, 7.7.1				
Этап	Параллельные перила				
Параметры:	L 25м				
Оборудование:	ИС	БЗ	КЛ	ТО – верхняя, нижняя горизонтальная опора	
	ЦС	БЗ	КЛ	ТО – верхняя, нижняя горизонтальная опора	
Действия:	первый 7.9 далее п.п. 7.6, 7.8, 7.7.1 Допускается снятие перил с ЦС блока				
Обратное движение:	КОД				



Этап	Вертикальный маятник	
Параметры:	H 10 м, L 5м	
Оборудование:	ТО крепления перил – карабин судейские подводные перила	
	ИС	БЗ КЛ ТО – судейская петля
	ЦС	БЗ КЛ ТО – судейская петля
Действия:	первый 7.10, 7.6, 7.12 с ВСС далее п.п. 7.15, 7.7.1	
Обратное движение:	ПОД	

Этап	Навесная переправа	
Параметры:	L 30 м	
Оборудование:	ИС	БЗ КЛ ТО - горизонтальная опора
	ЦС	БЗ КЛ ТО – горизонтальная опора
Действия:	п.п.7.3, 7.6, 7.9, 7.7.1	
Обратное движение:	КОД	

Финиш	Пересечение финишной линии
-------	----------------------------



**Всероссийские соревнования
по спортивному туризму на пешеходных дистанциях.
Всероссийский туристский слет учащихся
(зона Сибири и Дальнего Востока)**

30.06 – 04.07.2017г.

*Приморский край, Надеждинский район
п. Девятый вал*

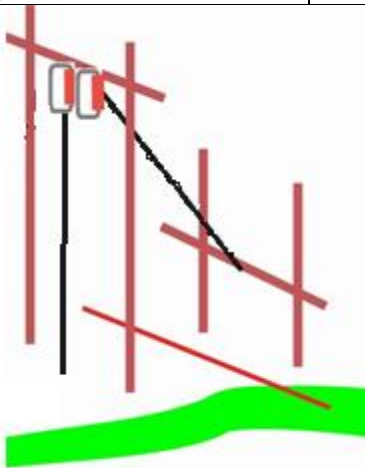
**УСЛОВИЯ СОРЕВНОВАНИЙ В ДИСЦИПЛИНЕ
«ДИСТАНЦИЯ–ПЕШЕХОДНАЯ-ГРУППА», 3 КЛАСС**

Перечень, параметры, оборудование этапов и условия их прохождения

Длина дистанции –
ОКВ мин

Старт	По сигналу стартовых часов
--------------	-----------------------------------

Блок 1 Подъем– спуск по наклонной навесной переправе			
Этап	Подъем		
Параметры:	L 22 м	α 90	
Оборудование:	Судейские перила		
	ИС	БЗ	РЗ
	ЦС	ОЗ	ТО - 2 карабина
Действия:	п.. первый 7.10, далее 7.11		
Этап	Спуск по наклонной навесной переправе		
Параметры:	L 11 м	α 45	
Оборудование:	Судейские двойные перила		
	ИС	ОЗ	ТО – 2 карабина
	ЦС	БЗ	КЛ, ТО – горизонтальная опора
Действия:	п., 7.9		



Этап Спуск			
Параметры:	L 32м	до α 45°	
Оборудование:	ИС	БЗ	КЛ ТО - 2 карабина,
	ЦС	БЗ	КЛ
Действия:	п.п. 7.6, 7.12, 7.7.1		
Обратное движение:	по ПОД		

Этап Подъем по перилам			
Параметры:	L 35м	α 40°	
Оборудование:	3-ППС (судейские петли)		
	ИС	БЗ	КЛ
	ЦС	БЗ	КЛ, ТО - 2 карабина
Действия:	первый 7.4, далее п.п. 7.6, 7.10		

Этап	Параллельные перила			
Параметры:	L 25м			
Оборудование:	ИС	БЗ	КЛ	ТО – верхняя, нижняя горизонтальная опора
	ЦС	БЗ	КЛ	ТО – верхняя, нижняя горизонтальная опора
Действия:	первый 7.3 далее п.п. 7.6, 7.8, 7.7.1			
Обратное движение:	КОД			

Этап	Вертикальный маятник			
Параметры:	H 10 м, L 5м			
Оборудование:	ТО крепления перил – карабин			
	судейские подводные перила			
	ИС	БЗ	КЛ	ТО – судейская петля
	ЦС	БЗ	КЛ	ТО – судейская петля
Действия:	первый 7.10, 7.6, 7.12 с ВСС далее п.п. 7.15, 7.7.1			
Обратное движение:	ПОД			

Финиш	Пересечение финишной линии
--------------	-----------------------------------