



**Всероссийские соревнования  
по спортивному туризму на пешеходных дистанциях.  
Всероссийский туристский слет учащихся  
(зона Сибири и Дальнего Востока)**

30.06 – 04.07.2017г.

*Приморский край, Надеждинский район  
п. Девятый вал*

**УСЛОВИЯ СОРЕВНОВАНИЙ В ДИСЦИПЛИНЕ  
«ДИСТАНЦИЯ–ПЕШЕХОДНАЯ-СВЯЗКА», 4 КЛАСС**

**Перечень, порядок, параметры, оборудование этапов и условия их прохождения**

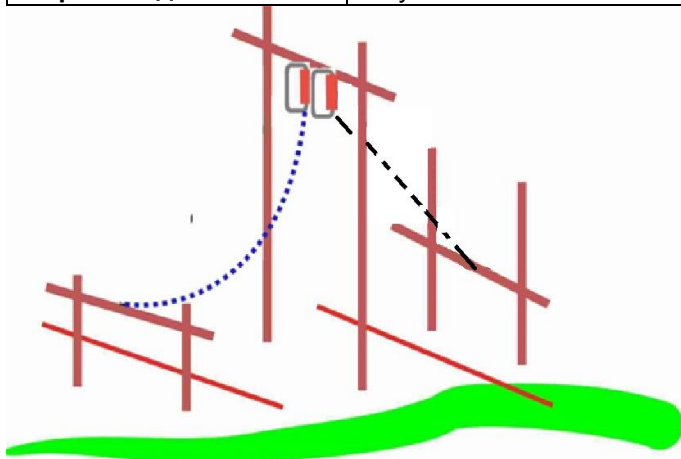
Длина дистанции – 1400м

ОКВ 90мин

<b>Старт</b>	<b>По сигналу стартовых часов</b>
--------------	-----------------------------------

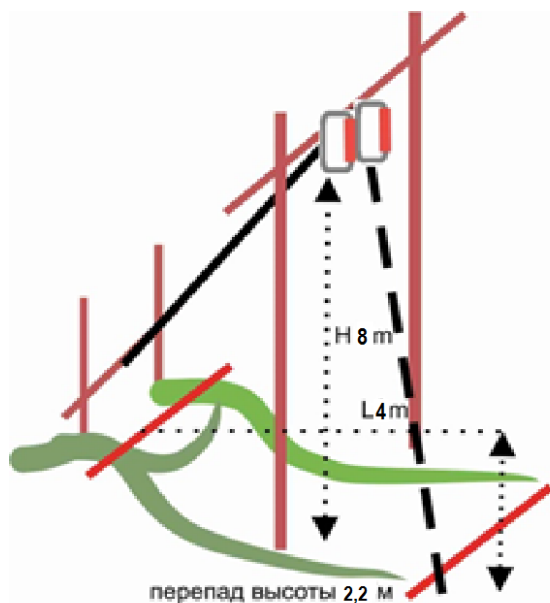
**Расстояние до блока №1 320м**

<b>Блок 1</b>	<b>Подъем по наклонной навесной переправе (восстановление перил) –</b>			<b>КВ 15 мин</b>
	<b>спуск по наклонной навесной переправе</b>			
<b>Этап 1</b>	<b>Подъем по наклонной навесной переправе (восстановление перил)</b>			
<b>Параметры:</b>	L 22 м	α 30		
<b>Оборудование:</b>	судейские двойные перила для восстановления			
	ИС	БЗ	КЛ	ТО – горизонтальная опора
	ЦС	ОЗ	ТО - 2 карабина	
<b>Действия:</b>	п.п. 7.6.12, первый 7.9.5, далее 7.9			
<b>Этап 2</b>	<b>Спуск по наклонной навесной переправе</b>			
<b>Параметры:</b>	L 11 м	α 45		
<b>Оборудование:</b>	ИС	ОЗ	ТО – 2 карабина	
	ЦС	БЗ	КЛ, ТО – горизонтальная опора	
<b>Действия:</b>	Движение первого участника п.п. 7.12 с ВКС движение участника до ТО на ЦС после спуска не регламентируется, далее п.п. 7.6, 7.9, 7.7.1			
<b>Обратное движение:</b>	по условиям блока			



**Расстояние до этапа №3 220м**

<b>Этап 3</b>	<b>Переправа методом «вертикальный маятник»</b>	<b>КВ - 7 мин</b>		
<b>Параметры:</b>	L 4м, Н 8м			
<b>Оборудование:</b>	Судейские подводящие перила			
	ИС	БЗ	КЛ	ТО – 2 карабина
	ЦС	БЗ	КЛ	
<b>Действия:</b>	первый по подводным перилам 7.9.5, далее п.п.7.6, 7.15.6, 7.7.1			
<b>Обратное движение:</b>	КОД, далее условия этапа			



#### Расстояние до этапа №4 195м

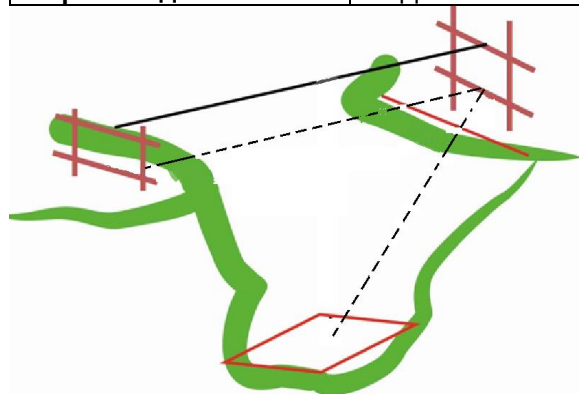
<b>Этап 4</b>	<b>Спуск (два участка) с ВКС</b>			<b>КВ - 10мин</b>
<b>Параметры:</b>	L 32м (L1 10м+L 22 м)	до $\alpha$ 45°		
<b>Оборудование:</b>	ИС	БЗ	КЛ	ТО - 2 карабина,
	Промежуточное ТО	ОЗ		ТО - 2 карабина
	ЦС	БЗ	КЛ	
<b>Действия:</b>	п.п. 7.6, 7.12 с ВКС, 7.7.1 На каждом участке участник организует перила. Допускается снятие перил первого участка с перил второго участка Организация ВКС с ИС или промежуточной ТО			
<b>Обратное движение:</b>	п. 7.10 по ПОД			

#### Расстояние до этапа №5 115м

<b>Этап 5</b>	<b>Подъем по перилам</b>			<b>КВ 10 мин</b>
<b>Параметры:</b>	L 35м	$\alpha$ 40°		
<b>Оборудование:</b>	3-ППС (судейские петли)			
	ИС	БЗ	КЛ	
	ЦС	БЗ	КЛ, ТО - 2 карабина	
<b>Действия:</b>	первый 7.4, далее п.п. 7.6, 7.11			

#### Расстояние до блока №2 194м

<b>Блок 2</b>	<b>Параллельные перила – спуск.</b>			<b>КВ - 15мин</b>
<b>Этап 6</b>	<b>Параллельные перила</b>			
<b>Параметры:</b>	L 25м			
<b>Оборудование:</b>	Судейские: верхние двойные перила			
	ИС	БЗ	КЛ	ТО – верхняя, нижняя горизонтальная опора
	ЦС	БЗ	КЛ	ТО – верхняя, нижняя горизонтальная опора
<b>Действия:</b>	первый 7.9 далее п.п. 7.6, 7.8 Допускается снятие перил с ЦС блока			
<b>Обратное движение:</b>	п.п. 7.9			
<b>Этап 7</b>	<b>Спуск</b>			
<b>Параметры:</b>	L 15м			
<b>Оборудование:</b>	ИС	БЗ	КЛ	ТО – горизонтальная опора
	ЦС	БЗ	РЗ	
<b>Действия:</b>	п.п. 7.6, 7.12, 7.7.1			
<b>Обратное движение:</b>	КОД			



**Расстояние до этапа №9 90 м**

<b>Этап 9</b>	<b>Переправа маятником по бревну</b>	<b>КВ – 10 мин</b>		
<b>Параметры:</b>	L 15 м, L бревна 8м			
<b>Оборудование:</b>	ИС	БЗ	КЛ	ТО - горизонтальная опора
	ЦС	БЗ	КЛ	ТО - горизонтальная опора
<b>Действия:</b>	п.п.7.3, 7.6, 7.8, 7.7.1			
<b>Обратное движение:</b>	КОД			

**Расстояние до финиша 195м**

<b>Финиш</b>	<b>Пересечение финишной линии</b>
--------------	-----------------------------------



**Всероссийские соревнования  
по спортивному туризму на пешеходных дистанциях.  
Всероссийский туристский слет учащихся  
(зона Сибири и Дальнего Востока)**

30.06 – 04.07.2017г.

*Приморский край, Надеждинский район  
п. Девятый вал*

**УСЛОВИЯ СОРЕВНОВАНИЙ В ДИСЦИПЛИНЕ  
«ДИСТАНЦИЯ–ПЕШЕХОДНАЯ-СВЯЗКА», 3 КЛАСС**

**Перечень, порядок, параметры, оборудование этапов и условия их прохождения**

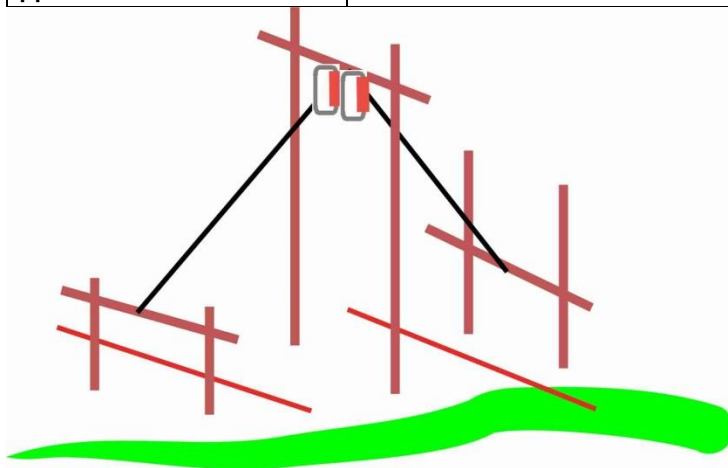
Длина дистанции – 1400м

ОКВ 90мин

<b>Старт</b>	<b>По сигналу стартовых часов</b>
--------------	-----------------------------------

**Расстояние до блока №1 320м**

<b>Блок 1</b>	<b>Подъем по наклонной навесной переправе – спуск по наклонной навесной переправе</b>			<b>КВ 15 мин</b>
<b>Этап 1</b>	<b>Подъем по наклонной навесной переправе</b>			
<b>Параметры:</b>	L 22 м	α 30		
<b>Оборудование:</b>	ИС	БЗ	КЛ	ТО – горизонтальная опора
	ЦС	ОЗ	ТО - 2 карабина	
<b>Действия:</b>	п.п. первый 7.9.5, далее 7.9			
<b>Этап 2</b>	<b>Спуск по наклонной навесной переправе</b>			
<b>Параметры:</b>	L 11 м	α 45		
<b>Оборудование:</b>	ИС	ОЗ	ТО – 2 карабина	
	ЦС	БЗ	КЛ, ТО – горизонтальная опора	
<b>Действия:</b>	п.7.9			



**Расстояние до этапа №4 197м**

<b>Этап 4</b>	<b>Спуск (два участка)</b>			<b>КВ - 10мин</b>
<b>Параметры:</b>	L 32м (L1 10м+L 22 м)	до α 45°		
<b>Оборудование:</b>	ИС	БЗ	КЛ	ТО - 2 карабина,
	Промежуточное ТО	ОЗ	ТО - 2 карабина	
	ЦС	БЗ	КЛ	
<b>Действия:</b>	п.п. 7.6, 7.12, 7.7.1 На каждом участке участник организует перила. Допускается снятие перил первого участка с перил второго участка			
<b>Обратное движение:</b>	п. 7.10 по ПОД			

**Расстояние до этапа №5 115м**

<b>Этап 5</b>	<b>Подъем по перилам</b>			<b>КВ 10 мин</b>
<b>Параметры:</b>	L 35м	α 40°		
<b>Оборудование:</b>	3-ППС (судейские петли)			
	ИС	БЗ	КЛ	
	ЦС	БЗ	КЛ, ТО - 2 карабина	
<b>Действия:</b>	первый 7.4, далее п.п. 7.6, 7.10			

**Расстояние до блока №2 194м**

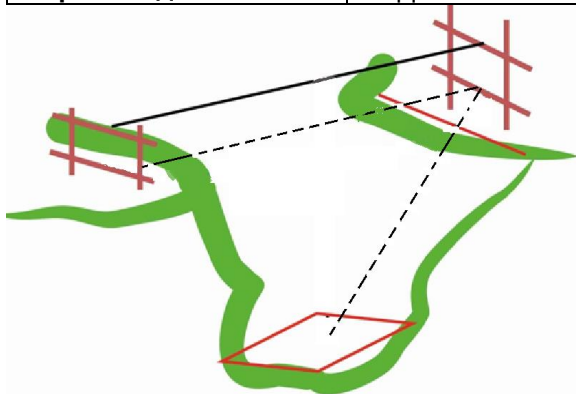
**Блок 2 Параллельные перила – спуск. КВ - 15мин**

**Этап 6 Параллельные перила**

<b>Параметры:</b>	L 25м			
<b>Оборудование:</b>	Судейские: верхние двойные перила			
	ИС	БЗ	КЛ	ТО – верхняя, нижняя горизонтальная опора
	ЦС	БЗ	КЛ	ТО – верхняя, нижняя горизонтальная опора
<b>Действия:</b>	первый 7.9 далее п.п. 7.6, 7.8 Допускается снятие перил с ЦС блока			
<b>Обратное движение:</b>	п.п. 7.9			

**Этап 7 Спуск**

<b>Параметры:</b>	L 15м			
<b>Оборудование:</b>	ИС	БЗ	КЛ	ТО – горизонтальная опора
	ЦС	БЗ	РЗ	
<b>Действия:</b>	п.п. 7.6, 7.12, 7.7.1			
<b>Обратное движение:</b>	КОД			



**Расстояние до этапа №9 90 м**

**Этап 9 Переправа маятником по бревну КВ – 10 мин**

<b>Параметры:</b>	L 15 м, L бревна 8м			
<b>Оборудование:</b>	ИС	БЗ	КЛ	ТО - горизонтальная опора
	ЦС	БЗ	КЛ	ТО - горизонтальная опора
<b>Действия:</b>	п.п.7.3, 7.6, 7.8, 7.7.1			
<b>Обратное движение:</b>	КОД			

**Расстояние до финиша 195м**

<b>Финиш</b>	<b>Пересечение финишной линии</b>
--------------	-----------------------------------