



Чемпионат Дальневосточного федерального округа по спортивному туризму на пешеходных дистанциях.

Чемпионат Хабаровского края по спортивному туризму на пешеходных дистанциях.

29.04-02.05.2018 г.

Хабаровский район СОК «Юность»

**УСЛОВИЯ СОРЕВНОВАНИЙ В ДИСЦИПЛИНЕ
«ДИСТАНЦИЯ–ПЕШЕХОДНАЯ-СВЯЗКА» (ДЛИННАЯ) 4 КЛАСС**

ПЕРЕЧЕНЬ, параметры, оборудование этапов и условия их прохождения

Протяженность дистанции – м

ОКВ: мин

Старт	По сигналу стартовых часов
--------------	-----------------------------------

Ориентирование в заданном направлении:

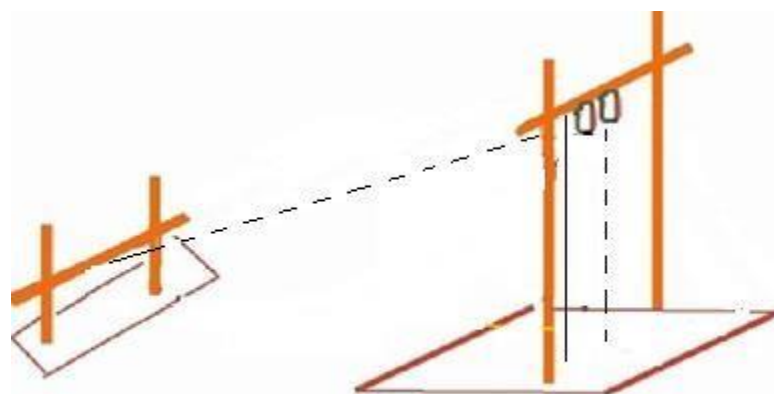
На карту нанесены расположения этапов и контрольных пунктов.

Карта - масштаб 1:7500, не герметизирована

Этап	Переправа по бревну			КВ-5 мин
Параметры:	L 10 м	L бревна 6 м		
Оборудование:	ИС	БЗ	ТО - карабин КЛ	
	ЦС	БЗ	ТО - петля КЛ	
Действия:	п. п. 7.3, 7.6, 7.8, 7.7.1			
Обратное движение:	КОД вдоль нитки этапа			

Блок Подъем по наклонной навесной переправе - КВ- 15 мин
Спуск

Этап	Подъем по наклонной навесной переправе		
Параметры:	L 19 м	$\alpha 30^\circ$	
Оборудование:	ИС	БЗ	ТО- горизонтальная опора Ø 108 мм, РЗ
	ЦС	ОЗ	ТО - горизонтальная опора Ø 108 мм, 2 карабина
Действия:	Движение первого по рельефу не регламентировано, далее по судейским перилам по 7.10, 7.6, второй п., 7.9, 7.7.1 допускается снятие перил с ЦС блока		



Обратное движение:	КОД вдоль нитки этапа		
Этап	Спуск с ВКС		
Параметры:	L 6 м		
Оборудование:	ИС	ОЗ	ТО - горизонтальная опора Ø 108 мм, 2 карабина
	ЦС	БЗ	КЛ
Действия:	п. п. 7.6, 7.12 с ВКС, 7.7.1.		
Обратное движение:	ПОД		

Этап	Подъем		
Параметры:	L 35 м	$\alpha 35^\circ$	
Оборудование:	2 ППС - петли		
	ИС	БЗ	КЛ
	ЦС	БЗ	КЛ
Действия:	п.7.4, 7.11		

Для мужчин

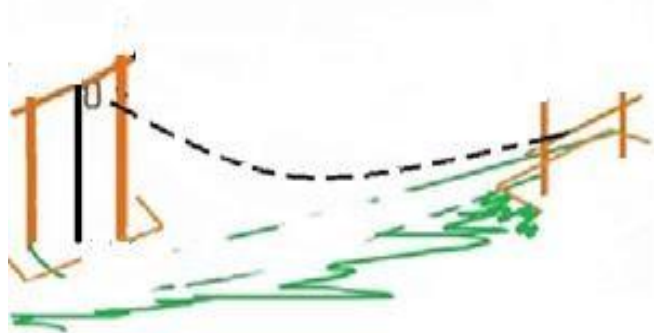
Этап	Спуск с ВКС	КВ-10 мин	
Параметры:	L 35м	$\alpha 35^\circ$	
Оборудование:	ИС	БЗ	ТО – 2 карабина, КЛ
	ЦС	БЗ	РЗ
Действия:	п. п. 7.6, 7.12 с ВКС , 7.7.1		
Обратное движение:	КОД с краю этапа		

Для женщин

Этап	Спуск	КВ-10 мин	
Параметры:	L 35м	$\alpha 35^\circ$	
Оборудование:	ИС	БЗ	ТО – 2 карабина, КЛ
	ЦС	БЗ	РЗ
Действия:	п. п. 7.6, 7.12 , 7.7.1		
Обратное движение:	КОД с краю этапа		

Блок	Спуск - Подъем- Навесная переправа	КВ- 15 мин	
Этап	Спуск		
Параметры:	L 24 м		
Оборудование:	ИС	БЗ	ТО- горизонтальная опора Ø 108 мм, КЛ
	ЦС	БЗ	РЗ
Действия:	п.п.7.6, 7.12. снятие перил не производится		
Этап	Подъём		
Параметры:	L 8 м	$\alpha 90^\circ$	
Оборудование:	ИС	БЗ	РЗ
	ЦС	ОЗ	ТО - горизонтальная опора Ø 108 мм, карабин
Действия:	Первый п.7.10 с ВСС, второй 7.10 с ВКС по п.7.11		

Этап	Навесная переправа		
Параметры:	L 24 м		
Оборудование:	ИС	ОЗ	ТО - горизонтальная опора Ø 108 мм, карабин
	ЦС	БЗ	ТО- горизонтальная опора Ø 108 мм, КЛ
Действия:	п.п.7.6 с любой стороны этапа, 7.9, 7.7.1		
Обратное движение:	КОД вдоль нитки этапа до ИС этапа «Подъем», далее по условиям блока		



Финиш	Прохождение финишной створы
-------	-----------------------------