



**Чемпионат Дальневосточного федерального округа по спортивному туризму
на пешеходных дистанциях.**

**Чемпионат Хабаровского края по спортивному туризму
на пешеходных дистанциях.**

29.04-02.05.2018 г.

Хабаровский район СОК «Юность»

**УСЛОВИЯ СОРЕВНОВАНИЙ В ДИСЦИПЛИНЕ
«ДИСТАНЦИЯ–ПЕШЕХОДНАЯ» (КОРОТКАЯ) 4 КЛАСС**

Перечень, порядок, параметры, оборудование этапов и условия их прохождения

Протяженность дистанции –1260м

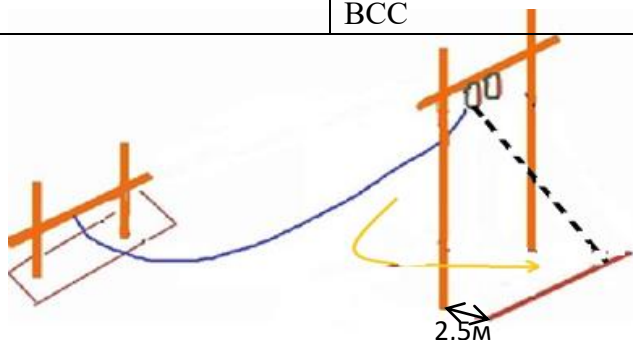
Маркировка: красно-белая сигнальная лента

ОКВ:60мин

Старт	По сигналу стартовых часов
--------------	-----------------------------------

Расстояние до этапа №1 42 м			
Этап 1	Переправа маятником по бревну (горизонтальный маятник)		КВ-5 мин
Параметры:	L 10 м	L бревна 6 м	
Оборудование:	ИС	БЗ	ТО - карабин КЛ
	ЦС	БЗ	РЗ
Действия:	п. п. 7.6, 7.14.1, 7.7.1		
Обратное движение:	КОД вдоль нитки этапа		

Расстояние до блока №1 175 м			
Блок 1	Подъем по наклонной навесной переправе- Переправа методом «вертикальный маятник»		КВ- 10 мин
блок проходится с ВСС			
Этап 2	Подъем по наклонной навесной переправе (восстановление перил)		
Параметры:	L 19 м	$\alpha 25^\circ$	
Оборудование:	Двойные судейские перила для восстановления		
	ИС	БЗ	ТО- горизонтальная опора Ø 108 мм, РЗ
	ЦС	ОЗ	ТО- 2 карабина
Действия:	п. п. 7.6.12, 7.9.5		
Этап 3	Переправа методом «вертикальный маятник»		
Параметры:	H 6 м		
Оборудование:	ИС	ОЗ	ТО - 2 карабина
	ЦС	БЗ	КЛ
Действия:	п. п. 7.6, 7.15.6, 7.7.1.		
Обратное движение:	По условиям блока В случае касания рельефа в ОЗ, участник поднимается на ИС этапа 7.10 с ВСС		

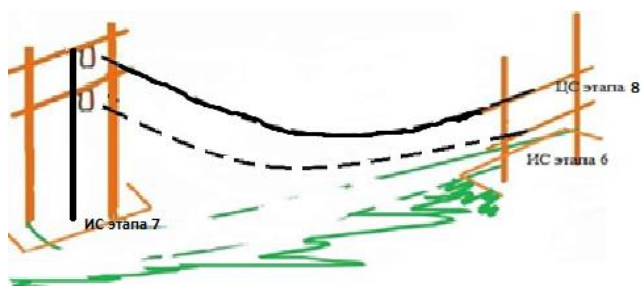


Расстояние до этапа №4 355 м			
Этап 4	Подъем		
Параметры:	L 35 м	$\alpha 35^\circ$	
Оборудование:	Судейские перила		
	ИС	БЗ	КЛ
	ЦС	БЗ	РЗ
Действия:	п.7.10		

Расстояние до этапа №5 15м			
Этап 5	Спуск (два участка)		КВ-10 мин
Параметры:	L 20 м +20м	$\alpha 35^\circ$	
Оборудование:	ИС	БЗ	ТО – карабин, КЛ
	пром. ТО	ОЗ	ТО – карабин
	ЦС	БЗ	РЗ
Действия:	п. п. 7.6, 7.12, 7.7.1 допускается снятие перил первого участка с ЦС этапа или при движении по перилам второго участка		
Обратное движение:	КОД с краю этапа		

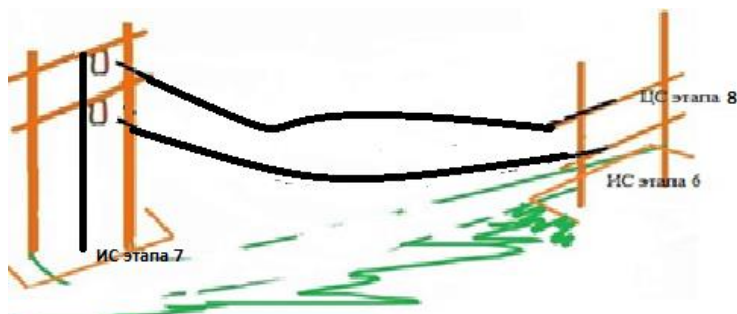
Для мужчин

Расстояние до блока № 2 220м			
Блок 2	Спуск - Подъем - Переправа по параллельным перилам		КВ-15 мин
Этап 6	Спуск		
Параметры:	L 24 м		
Оборудование:	ИС	БЗ	ТО- горизонтальная опора $\varnothing 108$ мм, КЛ
	ЦС	БЗ	РЗ
Действия:	До начала работы участник восстанавливает верхние перила этапа №8 по п.7.6.12, далее п. п.7.6, 7.12. снятие перил не производится		
Этап 7	Подъём далее блок проходит с ВСС		
Параметры:	L 8 м	$\alpha 90^\circ$	
Оборудование:	ИС	БЗ	РЗ
	ЦС	ОЗ	ТО - карабин
Действия:	п.7.10		
Этап 8	Переправа по параллельным перилам		
Параметры:	L 24 м		
Оборудование:	Верхние перила для восстановления		
	ИС	ОЗ	ТО - 1 карабин на верхней опоре, 1 карабин на нижней опоре
	ЦС	БЗ	ТО- горизонтальная опора $\varnothing 108$ мм (верхняя и нижняя), КЛ
Действия:	Организует нижние перила п.7.6, допускается при нахождении участника на перилах этапа №7, далее п.п. 7.8, 7.7.1		
Обратное движение:	КОД вдоль нитки этапа до ИС этапа 7, далее по условиям блока		



Для женщин

Расстояние до блока № 2 220м				
Блок 2		Спуск - Подъем - Переправа по параллельным перилам		КВ-15 мин
Этап 6		Спуск		
Параметры:	L 24 м			
Оборудование:	ИС	БЗ	ТО- горизонтальная опора Ø 108 мм, КЛ	
	ЦС	БЗ	РЗ	
Действия:	До начала работы участник восстанавливает перила этапа №8 по п.7.6.12, далее п. п.7.6, 7.12. 7.7.1			
Обратное движение:	КОД вдоль нитки этапа			
Этап 7		Подъём		
				далее блок проходит с ВСС
Параметры:	L 8 м	$\alpha 90^\circ$		
Оборудование:	ИС	БЗ	РЗ	
	ЦС	ОЗ	ТО - карабин	
Действия:	п.7.10			
Этап 8		Переправа по параллельным перилам		
Параметры:	L 24 м			
Оборудование:	Верхние и нижние перила для восстановления			
	ИС	ОЗ	ТО - 1 карабин на верхней опоре, 1 карабин на нижней опоре	
	ЦС	БЗ	ТО- горизонтальная опора Ø 108 мм (верхняя и нижняя), КЛ	
Действия:	п.п. 7.8			



Расстояние до финиша 310м	
Финиш	Прохождение финишной створы